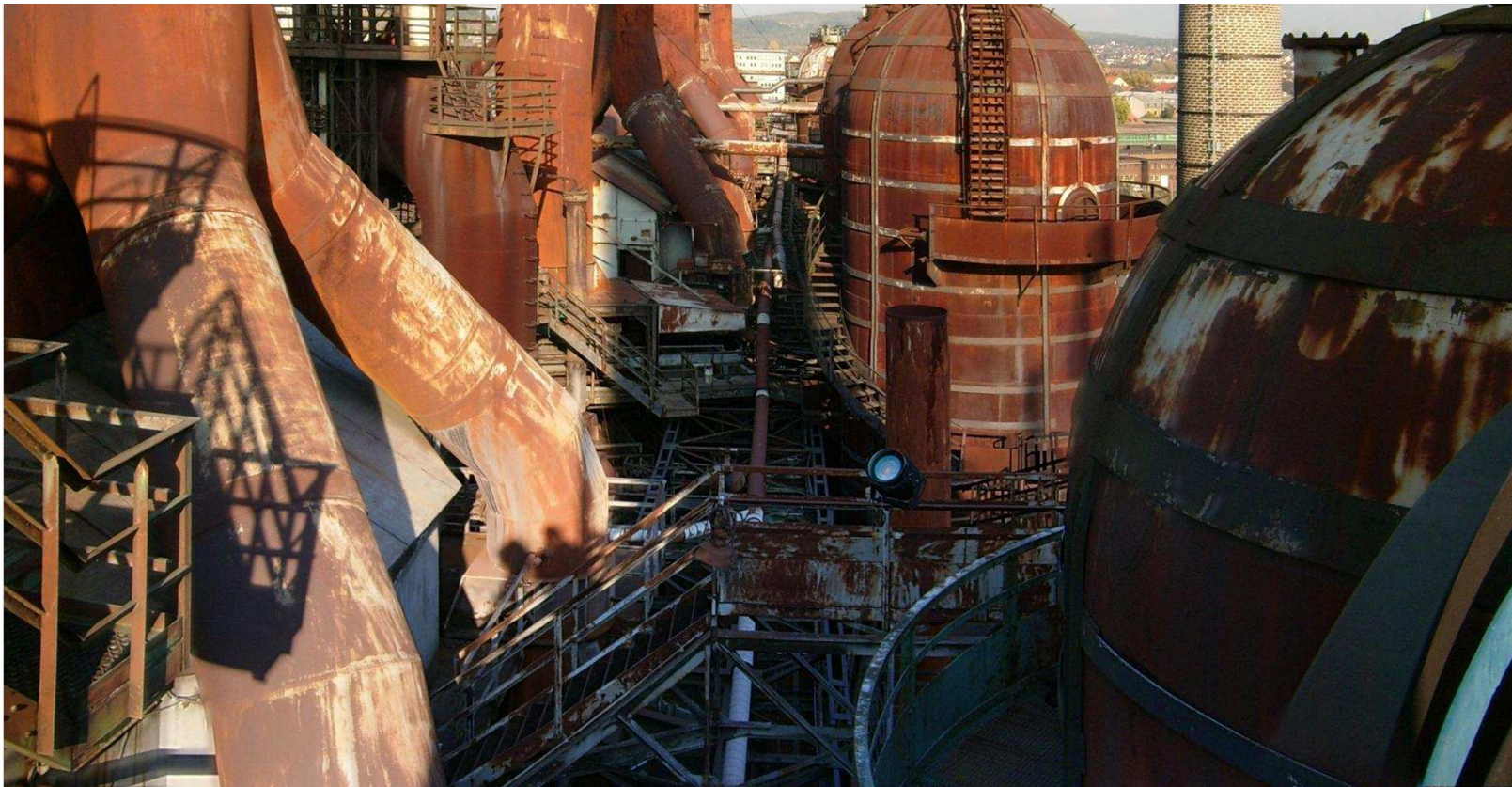


Závěry projektu

- ***význam*** industriálního dědictví:
 - stavby s architektonickou, historickou, technologickou a/nebo společenskou ***hodnotou***
 - historická ***součást městských aglomerací***
- ***ochrana***:
 - ***uchování*** kulturních hodnot, ***úspory*** energií a ***rozvoj*** průmyslových oblastí
 - srovnatelná ***důležitost*** jako u dalších typů památek
 - ***vzdělávací*** programy, ***legislativa***
- zásady ***hodnocení***:
 - použití ***současných norem*** (původní normy – návody)
 - dostatečná pozornost vyhodnocení ***inspekcí*** a ***testů*** (Bayesovské metody)
 - iterativní proces: ***konzultace návrhu opatření*** s klientem a příp. příslušným úřadem

Závěry projektu

- *Pravděpodobnostní hodnocení:*
 - lepší popis *nejistot* a skutečných podmínek
 - *aktualizace* s uvážením výsledků inspekcí a testů, vliv předchozího úspěšného působení
 - *směrná úroveň* spolehlivosti pro střední následky poruchy
 $\beta \approx 3,1$





Děkujeme za pozornost.

